

# LETTRE MENSUELLE

---

## CPTS TERRES DE MONTAIGU

*Chers professionnels de santé,*

*La fin d'année approche à grands pas et les actualités de la CPTS sont toujours aussi denses.*

*Pendant ce mois de novembre, nous avons soutenu et organisé des événements sur les cancers masculins. Sujets encore tabous qui nécessitent toujours plus de communication et de pédagogie. Nous remercions vivement les Docteurs Maxime LEFEVRE, Urologue et Florian PROTT, Médecin généraliste pour leurs explications lors de la soirée du 27 novembre au Cinéma Grand Ecran de Montaigu.*

*Le début d'année 2025 sera dense avec de nombreux rendez-vous programmés. Nous vous les partageons dès à présent afin que vous puissiez y participer. Nous profitons de cette lettre mensuelle pour vous informer également des projets en cours et leur état d'avancement.*

*Nous organisons actuellement un sondage auprès de tous les professionnels de santé pour mieux connaître leurs attentes vis à vis de la CPTS. Nous vous remercions de bien vouloir y répondre.*

*Concernant la situation médicale du territoire et le manque de médecins, nous sommes toujours dans l'attente d'une décision de l'ARS quant à une ouverture d'un Centre de Soins Non Programmés. Nous espérons vous donner des informations très prochainement sur la date de son ouverture.*

*Dans cette attente, nous vous souhaitons de belles fêtes de fin d'année.*



Jérôme BARRAUD  
Président CPTS Terres de Montaigu



### CONCOURS DE NOEL - PULL MOCHE

Enfilez votre plus beau pull moche !

Envoyez-nous votre photo !

Soyez créatif !

Un lot savoureux est en jeu !

Mail : [contact@cpts-terresdemontaigu.fr](mailto:contact@cpts-terresdemontaigu.fr)

Date limitée du jeu : 20/12/2024



# EVENEMENTS A VENIR

## JANVIER 2025

D	L	M	M	J	V	S
			1	2	3	4
5	6	7	8	9	10	11
12	13	14	15	16	17	18
19	20	21	22	23	24	25
26	27	28	29	30	31	

13

### SOIREE DES INTERNES / MSU

LUNDI 13 JANVIER A 20H - MONTAIGU-VENDEE

La CPTS organise une soirée pour les internes nouvellement arrivés sur le territoire. L'occasion de présenter le territoire de santé, ses acteurs et les différentes façons d'exercer. Les Maîtres de Stage Universitaires sont également invités. Moment de partage et de convivialité à l'Urbex, bowling de Montaigu.

Accueil à 20h pour échanges et partie de bowling



21

### ACCUEIL PROFESSIONNELS DE SANTE NOUVELLEMENT INSTALLES

MARDI 21 JANVIER A 19H - MONTAIGU-VENDEE

Nous accueillerons les professionnels de santé nouvellement installés sur le territoire pour une présentation du territoire et de la CPTS. L'occasion de se connaître et d'échanger.

Accueil à partir de 19h dans les bureaux de la CPTS à Montaigu, inscription début janvier

30

### SENSIBILISATION A LA GESTION DE CONFLITS

JEUDI 30 JANVIER A 19H30 - MONTAIGU-VENDEE

Les agressions verbales ou physiques augmentent chaque année dans les cabinets médicaux. Pour aider les professionnels de santé à faire face à ces situations, la CPTS organise une soirée de sensibilisation à la gestion de conflits.

Repérer une situation conflictuelle susceptible de dégénérer, désamorcer une situation de conflit et se mettre en protection une fois la situation d'agressivité physique repérée seront abordés lors de cette soirée par un ancien négociateur du RAID.

Durée de la sensibilisation : 3 heures, ouvert aux professionnels de santé et secrétaires médicales. Sur inscription (début janvier). Salle des Douves à Montaigu.

Attention ! Cette sensibilisation sera limitée à 20 personnes.

# Les INFOS de la CPTS

## ZOOM

### QUESTIONNAIRE PROFESSIONNELS DE SANTE DU TERRITOIRE

La CPTS Terres de Montaigu accompagne les acteurs de santé de son territoire au développement et à la coordination de l'offre de santé. Afin de mieux répondre aux attentes des professionnels de santé, nous souhaitons recueillir votre avis pour nous aider à mieux à vous accompagner. Nous vous remercions de bien vouloir remplir ce questionnaire avant le 5 décembre 2024, 2 minutes suffiront pour y répondre. Merci pour votre participation.

JE REPONDS AU QUESTIONNAIRE



## ZOOM

### FORMATION PSSM

Une nouvelle session a eu lieu courant novembre. Au total, une **vingtaine de professionnels de santé sont désormais formés sur le territoire de la CPTS.**

Devenus **secouristes en santé mentale**, ils sont maintenant capables de mieux repérer les troubles en santé mentale, d'adopter un comportement adapté, d'informer sur les ressources disponibles, d'encourager à aller vers les professionnels adéquats et en cas de crise, d'agir pour relayer au service le plus adapté.

Un livret mémo santé du territoire leur a été remis.



## ZOOM

### ADDICTIONS - BUS EMILE

Pour la 3ème année consécutive, nous sommes, de nouveau, allés à la rencontre des jeunes aux **Lycées Léonard de Vinci et Jeanne d'Arc à Montaigu et à la MFR de l'Herbergement.**

Accompagnées par le bus de prévention Emile de la Communauté d'Agglomération Terres de Montaigu, les infirmières ont pu échanger autour des consommations : outils, jeux, quiz, test au monoxyde de carbone...

Un moment apprécié par tous. Un guide a été mis à disposition des jeunes.





### MONTAIGU-VENDEE

Mercredi 27 Novembre dernier, nous avons organisé une soirée d'information sur le **cancer de la prostate**, au cinéma de Montaigu. 35 personnes étaient présentes. Un film documentaire a été projeté, puis les Docteurs Maxime LEFEVRE, urologue au CHD Vendée et Florian PROTT, médecin généraliste à Rocheservière ont animé cette soirée et répondu aux questions des participants.

La CPAM de Vendée était également présente pour présenter aux usagers l'application "Mon Espace Santé".



Docteurs LEFEVRE & PROTT



Monsieur TAUPIN



### SAINT FULGENT

Samedi 30 Novembre, nous avons échangé autour de la prévention du **cancer des testicules**. Le Basket Club Chauché Chavagnes Saint Fulgent nous a accueilli lors du week-end Téléthon au Complexe sportif de Saint-Fulgent. Grâce à des outils prêtés par la Ligue Contre le Cancer (simulateur de palpation de testicules), nous avons pu sensibiliser 40 jeunes hommes au cancer des testicules. Nous remercions également la MSP ENOSIS qui nous a autorisé à utiliser une affiche pédagogique sur les testicules.



### MAISON DE SANTE ALOIS - BOUFFERE

Les professionnels de santé de la Maison de Santé Aloïs à Boufféré (Médecins Généralistes, Masseurs-Kinésithérapeutes, IDE Asalée...) se sont mobilisés pour parler des **cancers masculins** pendant tout le mois de novembre. Affichage, échanges avec les patients, explications du bienfait de la prévention...



# les TRAVAUX EN COURS de la CPTS

## DELEGATION DE TACHES



Face au problème de démographie médicale sur le territoire, la CPTS cherche des solutions pour répondre aux besoins des patients, tout en préservant le bien-être des soignants. Un groupe de travail étudie actuellement 4 dispositifs de délégation de tâches :

- Protocole de coopération conjonctivite allergique saisonnière
- Formation des IDE aux certificats de décès
- Dispositif pharmaciens correspondants
- Protocole national angine cystite

Un **sondage** va être adressé courant décembre aux médecins, pharmaciens et infirmiers pour connaître leur intérêt pour participer à ces dispositifs.

*Une **soirée** de présentation sera organisée au premier trimestre 2025 pour une **mise en place** des dispositifs courant 2025.*

## GUIDE DU JEUNE INSTALLE

La CPTS travaille actuellement sur un guide pour aider les jeunes professionnels de santé à s'installer. Des informations seront apportées sur le **territoire** : les habitants, le bassin économique, les accès, l'offre de soin. **A savoir** : la représentation professionnelle (Ordre, Syndicats, URPS), la protection sociale, les structures de santé, le rôle de la CPTS. **L'installation** : les structures juridiques, le travail en équipe, les démarches obligatoires, les charges d'un cabinet, comment réaliser un budget prévisionnel, qui peut m'aider ?

*Le guide est en préparation pour une diffusion 1er semestre 2025.*



## MISE EN SITUATION APA



Les bienfaits de l'activité physique adaptée sont prouvés pour soulager un grand nombre de pathologies. En février 2024, nous avons organisé une soirée d'information. Début 2025, nous proposons aux professionnels de santé de participer à de séances d'APA. **Des mises en situation** seront organisées pour que vous puissiez encore mieux parler de l'activité physique adaptée à vos patients et ainsi lever des freins.

*3 séances de 1h sont en cours de planification entre mi-janvier et mi-février, sur inscription et limitées à 10 professionnels.*

## PROJET EQUIPE MOBILE GERIATRIE

Une équipe mobile territoriale du CHD Site de Montaigny va déployer courant 2025 une **évaluation gériatrique au domicile des patients** sur le territoire de la CPTS pour un patient qui ne peut ou ne veut pas se déplacer, à la demande des professionnels de ville.

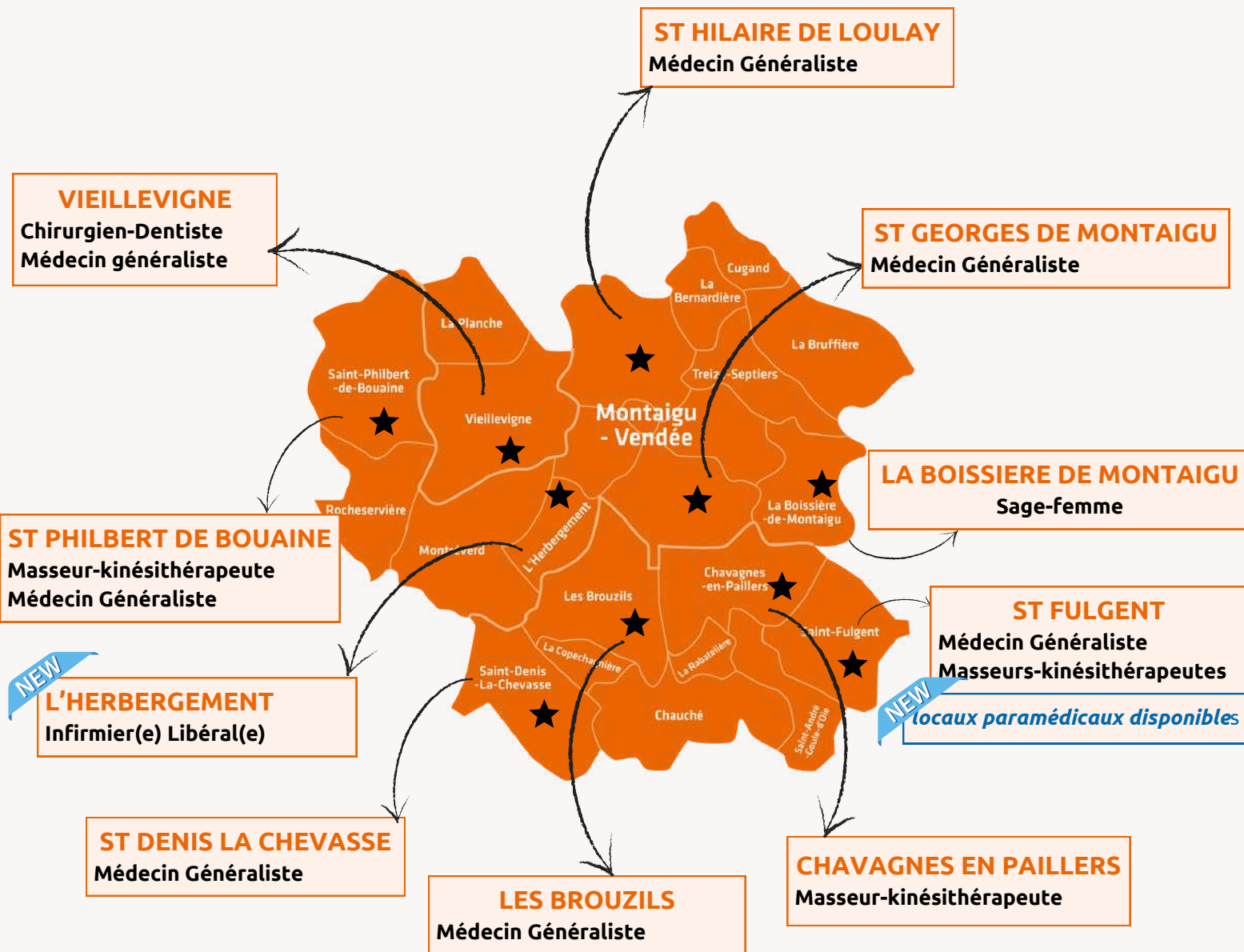
La CPTS va collaborer avec l'équipe du CHD sur les attentes des professionnels de ville, une grille de repérage des fragilités, sur le parcours du patient et à terme la formation des professionnels de ville volontaires.

*Un sondage va être adressé début décembre aux professionnels de ville et une soirée d'information sera organisée le mardi 11 mars Salle des Douves à Montaigny.*



# EXERCER SUR LE TERRITOIRE

## LES OPPORTUNITES DE TRAVAIL



### Thèse Obésité Infantile

A destination des médecins généralistes exerçant en Vendée (thèses installés ou remplaçants fixe/réguliers)

Océane BROCHARD, interne en Médecine Générale, mène une étude, en collaboration avec le service de Pédiatrie du CHD Vendée, sur la prise en charge des mineurs en surpoids ou obèses. Objectif : connaissance de vos pratiques quant à la prise en charge des enfants en surpoids ou obèses.

[Accéder au questionnaire](#)

### Mémoire Intégration de l'Ostéopathie dans la prise en charge pluridisciplinaire du nourrisson

A destination des ostéopathes et professionnels de santé intervenant dans la prise en charge des enfants de moins de 2 ans

Manon LUCAS, Etudiante en ostéopathie à Nantes, réalise son mémoire de fin d'étude sur l'intégration de l'ostéopathie dans la prise en charge pluridisciplinaire du nourrisson.

[Accéder au questionnaire](#)

### Thèse Utilisation de l'échographie pulmonaire

A destination des médecins généralistes installés et remplaçants

[Accéder au questionnaire](#)

Jean Marc LI, médecin généraliste remplaçant et étudiant à la Faculté de Nantes, organise avec sa directrice, le Docteur Marion LASSALLE-GERARD, une thèse sur l'état des lieux de l'utilisation de l'échographie pulmonaire des médecins généralistes dans un contexte de pneumonie aiguë.

**Pour tout questionnement concernant les offres, les disponibilités, les locaux...**

Contactez nous : ✉ [contact@cpts-terresdemontaigu.fr](mailto:contact@cpts-terresdemontaigu.fr) ou ☎ 06.34.16.06.14

Vous pouvez consulter :

- [Les offres d'emploi en cours](#)
- [Les professionnels en recherche d'un remplacement ou d'une collaboration](#)
- [Les locaux disponibles](#)

# ACTUALITES SANTE

## Télé-expertise - CHD VENDEE

Le CHD Vendée déploie la plateforme de télé-expertise OMNIDOC.

En vous connectant sur [omnidoc.fr/chd-vendee](https://omnidoc.fr/chd-vendee), vous pouvez adresser désormais vos demandes d'avis pour les spécialités suivantes :

- Cardiologie
- Chirurgie Orthopédique et Traumatologie
- Rhumatologie
- Maladie infectieuses et tropicales
- Oncologie
- Dermatologie
- Endocrinologie-Diabétologie
- Hématologie
- Néphrologie
- Pneumologie
- Médecine interne
- Pédiatrie



**NEW** Neurologie

**NEW** Hépato-gastro-entérologie

**NEW** Chirurgie vasculaire

## Télé-expertise - POLYCLINIQUE DU PARC CHOLET

Le Polyclinique du Parc de Cholet déploie la plateforme de télé-expertise OMNIDOC.



En vous connectant sur [omnidoc.fr/polycliniqueduparc](https://omnidoc.fr/polycliniqueduparc), vous pouvez adresser désormais vos demandes d'avis pour les spécialités suivantes :

**NEW** Cardiologie

**NEW** Chirurgie Vasculaire

**NEW** Urologie

## Outils d'aide dans la gestion de la fièvre chez l'enfant



La Commission Soins non Programmés (*médecins généralistes, pédiatres libéraux et hospitaliers, urgentistes pédiatriques, régulateurs médicaux hospitaliers et libéraux*), de Réso'Pédia, réseau santé de l'enfant en Pays de la Loire, a conçu des **outils d'aide dans la gestion de la fièvre chez l'enfant** à destination des professionnels de santé :

- Logigramme d'aide à la gestion d'un appel téléphonique pour fièvre chez un enfant de 0 à 36 mois
- Logigramme d'aide à la gestion d'un appel téléphonique pour fièvre chez un enfant de plus de 36 mois

Pour les parents, le site internet :

[www.pourlesparents.reso-pedia.fr](http://www.pourlesparents.reso-pedia.fr) est l'outil d'aide à la gestion de la fièvre de son enfant.

## PEDIACO II autour des 1000 premiers jours



Objectifs :

--Favoriser la **transmission des connaissances** concernant les rôles et les missions de chacun pendant les étapes clés du parcours des 1 000 premiers jours

--Mettre en avant les **compétences propres à chaque profession de santé** dans le champ de la périnatalité



Différents supports vous sont proposés "**Place et domaine d'intervention des professionnels de santé dans les étapes clés des 1000 premiers jours**" :

--Une frise présentant les compétences des professionnels par étapes clés

--12 fiches présentant les interventions par profession

--Un document synthétisant les interventions des professionnels par étapes clés



## Formation Dermatologie Cancers Cutanés

*A destination des médecins généralistes*

Le Syndicat national des Dermatologues-Vénérologues vous propose une formation sur les cancers cutanés le :

**Mardi 10 décembre 2025 à 20h en visio**

*Animée par le Docteur GAUTIER, dermatologue*

Objectif : connaître les cancers cutanés et les techniques de dépistage associés à chacun et choisir une thérapeutique adaptée au patient dans le cadre d'un parcours de soins coordonné.

programme & inscription

# ACTUALITES PARTENAIRES

Relais Petite Enfance

## Soirée d'information

### DÉVELOPPEMENT DU LANGAGE CHEZ LE TOUT-PETIT



JEUDI 12 DÉCEMBRE • 20H • GRATUIT  
SALLE LA PASTOURELLE • LES BROUZILS

PAYS SAINT-FULGENT LES ESSARTS  
"Rayonnant par nature !"

Sur inscription : 

Tél. 02 51 43 81 61  
paysfulgentessarts.fr

PAROL Les Peps

## Actualités de l'Observatoire Régional de la Santé



Ce mois-ci, l'ORS vous propose de nouvelles brochures d'informations :

- le diabète en Pays de la Loire
- les antibiotiques en Pays de la Loire
- la surveillance des maladies à caractère professionnel
- Inégalités sociales de santé en Pays de la Loire

[Lire les brochures](#)

## Sensibilisation aux violences sexistes et sexuelles, les violences au sein du couple, de quoi parle-t-on ?

TERRES DE MONTAIGU  
Communauté d'agglomération

Dans le cadre du Plan Familles et Santé 2023-2027, Terres de Montaigu propose aux élus, professionnels du territoire dans les champs de l'action sociale, famille, éducation, santé et insertion, une nouvelle journée de sensibilisation le :

**MARDI 25 FEVRIER 2025 de 9h à 17h**

Mon Espace Familles et Santé, 1 rue René Descartes à Boufféré

Objectif : état des lieux des violences sexistes et sexuelles dans les différentes sphères de la vie, des différentes formes qu'elles peuvent prendre, les peines encourues et le réseau d'acteurs du territoire. Animée par 2 professionnelles du CIDFF (Centre d'Information sur les Droits des Femmes et des Familles) de la Vendée.

Places limitées.

[s'inscrire](#)

## ÉVÉNEMENT INÉDIT

Samedi 11 Janvier 2025

### Que faire quand l'inceste est révélé ?



**Caroline Pothier**

Rencontre avec la journaliste autour de son podcast :



20 000 lieux sous ma chair

Infos pratiques Inscription

Lycée Léonard de Vinci  
Rue du Fromenteau  
85600 Montaigu  
11 Janvier 2025  
16h - 18h



Un événement organisé par  
Les petits papillons bleus  
lespetitspapillonsbleus@gmail.com



## Annuaire des Associations d'Entraide en Addictologie - Pays de la Loire

Dans le cadre de travaux menés par la Commissions Usagers & Entourage, la SRAE Addictologie publie un annuaire des Associations d'Entraide en Addictologie.

Celui-ci peut vous aider dans le parcours de soin et d'accompagnement des usagers et de leurs entourages.

[Annuaire](#)

## CPTS Terres de Montaigu

Mon Espace Services - 1 rue René Descartes Boufféré 85600 MONTAIGU-VENDEE

contact@cpts-terresdemontaigu.fr

www.cpts-terresdemontaigu.fr

## Contacts

Coordinatrice : Pauline ROGER ☎ 06 34 16 06 14

Chargée de mission Parcours Prévention : Elisabeth BOUTEILLER ☎ 06 10 25 99 68

