


## Masseur-Kinésithérapeute

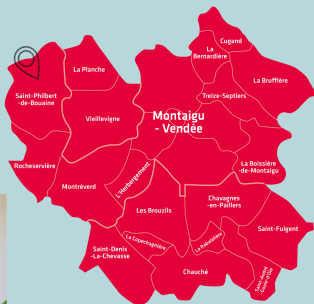
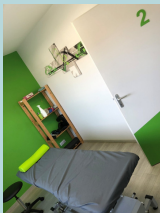


**MSP Multisite Enosis**  
9 avenue des Acacias  
85660 Saint Philbert de Bouaine  
[www.msp-enosis.fr](http://www.msp-enosis.fr)



La Maison de Santé Pluriprofessionnelle (MSP) Enosis est organisée sur 4 communes : Saint Philbert de Bouaine, Rochesvrière, Montréverd et l'Herbergement.

 Saint Philbert de Bouaine : Commune de 3500 habitants, située à 25 kms de Nantes, 38 kms de la Roche Sur Yon et 50 kms des côtés vendéennes. Commune dynamique dotée de nombreux commerces, services et équipements sportifs.



Recherche un **masseur-kinésithérapeute**  
**Poste Assistant/Collaborateur** (rétrocession 75/25 évolutive au bout d'un an)

 Emploi du temps sur **4 jours**

 Logiciel : **Véga**


- ➔ **Plateau technique et 3 salles de soins** + extérieur/terrasse, cabinet datant de 2017  
Prises en charge actives avec beaucoup de petits matériels, au **cabinet, à domicile ou à l'EHPAD** (situé à 50m du cabinet)
- ➔ **Equipe de 2 kinés**, reprise patientèle du 3ème kiné, travail assuré
- ➔ **Travail en MSP** avec réunions indemnisées



Pour en savoir plus  
sur la CPTS  
Terres de Montaigu,  
Scannez-moi



Pour toutes informations complémentaires,  
N'hésitez pas à contacter :

 Cédric AUBERT : 06.73.84.47.10